

VI. Экспликация к плану строений

По ул. Соколова-Соколенка
Фрунзенский

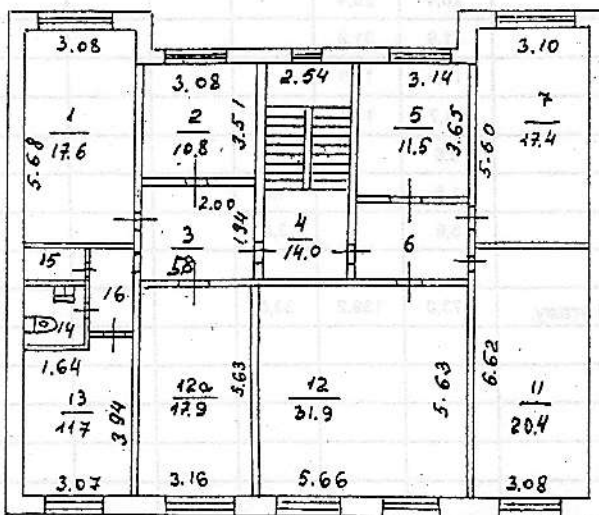
дом № 3а
район

Даты записей	Литер по плану	Этаж, начиная с подвала и кончая мезонином	№№ квартир, торговых, складских и пр.	№№ комнат, кухня, коридоров и пр.	Назначение помещения: жилое, контора, магазин, ванная, коридор, кухня и прочая	площадь по внутреннему обмеру						разрешение на переоборудование не предъявлено	высота	
						общая полезная	учрежденч.		основная	вспомогат.	основная			вспомогат.
							основная	вспомогат.						
	A	I		20	кабинет	11,9	11,9							
				21	коридор	3,7		3,7						
				22	туалет	2,8		2,8						
				23	кладовая	1,4		1,4						
	A	II	✓	1	кабинет	17,3	17,3							
				2	кабинет	10,6	10,6							
				3	коридор	9,3		9,3				9,3		
				4	лестничная клетка	13,9		13,9						
				5	кабинет	17,4	17,4							
				6	кабинет	11,5	11,5					11,5		
				6а	кабинет	17,9	17,9					17,9		
				7	комната отдыха	7,7		7,7						
				8	кабинет	27,8	27,8							
				9	шкаф	0,4		0,4						
				10	тамбур	0,4		0,4						
				11	шкаф	0,4		0,4						
				12	шкаф	0,8		0,8						
				13	шкаф	0,8		0,8						
				14	шкаф	0,6		0,6						
				15	кабинет	15,8	15,8							
				16	шкаф	0,6		0,6						
				17	шкаф	0,2		0,2						
				18	шкаф	0,5		0,5						
				19	кабинет	11,9	11,9							
				20	туалет	2,8		2,8						
				21	кладовая	1,5		1,5						
					Итого по II этажу:	170,1	130,2	39,9						
	A	III		1	кабинет	17,6	17,6							
				2	кабинет	10,8	10,8							
				3	коридор	5,8		5,8						
				4	лестничная клетка	14,0		14,0						

Поэтажный план
 строения лит « А »
 г. Владимир ул. Соколова-Сokolовка
 д. № 3а кв. _____ уч-к _____

План « II » этажа

На возведение или переоборудование
 к 12.12.08
 (лифта, квартиры, комнаты)
 разрешение не предъявлено
 Дата 10.10.08. ИИИ -



Составлено по данным
 технической инвентаризации
 по состоянию на 08.10.08
 (число, месяц, год)
 Исполнитель Иванецко
 Руководитель группы [Signature]

Масштаб 1:200

